

CSPA

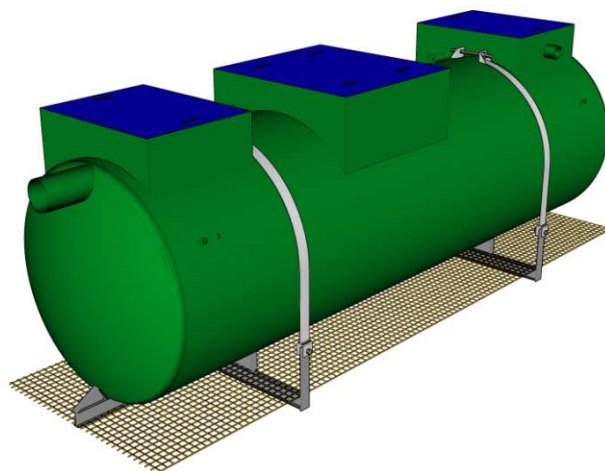
STAL

CHASSIS-SPEED

Prefabrykowane zbrojenie płyty dociażającej (fundamentowej)

ZASTOSOWANIE

Prefabrykowane zbrojenie ułatwia wykonanie płyty na miejscu budowy i umocowanie do niej zbiornika separatora. Wystarczy wykonaną fabrycznie siatkę zbrojenia zalać betonem na miejscu instalacji separatora, w wykonanym wykopie.



OPIS URZĄDZENIA

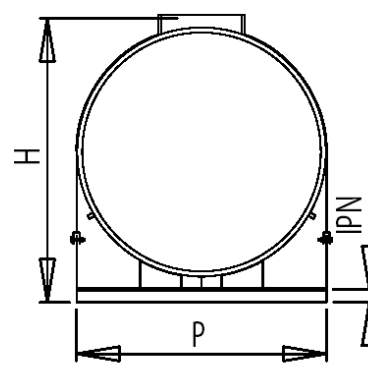
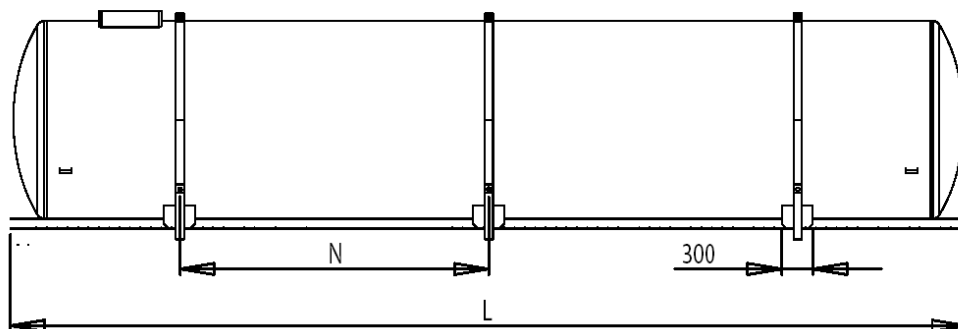
Prefabrykowane zbrojenie Chassis Speed składa się z :

- * stóp podtrzymujących zbiornik
- * spawanej kratownicy
- * zabezpieczonych farbą stalowych pasów kotwiących i gwintowych prętów ze stali nierdzewnej

PODSTAWOWE ZALETY KONSTRUKCJI :

- * skrócenie czasu instalacji (betonową płytę można wylewać podczas instalacji separatora).
- * wykop wykonuje się tuż przed umieszczeniem w nim zbiornika
- * w przypadku występowania wód gruntowych, beton wylewany jest bezpośrednio na prefabrykowane zbrojenie.

PRZYKŁADOWE ROZMIARY KONSTRUKCJI :



SYMBOL	POJ. ZBIOR.	Ilość Pasów	P	L	N	H	IPN
CSP010A	10	2	1900	4200	1958	2160	100
CSP015A	15	2	1900	5700	2708	2160	100
CSP020A	20	2	1900	7700	3708	2160	100
CSP025A	25	3	1900	9200	2972	2160	100
CSP030A	30	3	2400	7100	2244	2700	120
CSP040A	40	3	2400	9000	2867	2700	120
CSP050A	50	4	2400	11500	2775	2700	120
CSP060A	60	4	3000	9000	2141	3340	140
CSP070A	70	5	3000	10000	2012	3340	140
CSP080A	80	6	3000	11900	1910	3340	140
CSP090A	90	6	3000	13300	2144	3340	140
CSP100A	100	7	3000	14700	2037	3340	140